

Fabri-Valve®

Acionador GV



ITT

ENGINEERED FOR LIFE

Acionador GV

O acionador GV é o novo padrão para acionadores cilíndricos em todos os produtos Fabri-Valve. O acionador GV substitui o FA, proporcionando diversas vantagens ao cliente.

Os materiais de construção normais do acionador GV são mais leves do que os do acionador FA. Isso permite uma redução de até 50 por cento do peso se comparado ao FA para furos de até 12 polegadas. Os acionadores mais leves reduzem a quantidade de suporte externo necessário e sua instalação é mais fácil.

Além dos componentes leves, as características de desenho do acionador GV aumentam o desempenho e a durabilidade.

Valores da temperatura

Construção padrão:

Vedações Buna-N e tubo de alumínio (furos de 2,5 - 5 pol.): -29°C - 104°C

Vedações Buna-N e tubo composto (furos de 6 - 24 pol.): -29°C - 104°C

Construção opcional:

Fluorocarbono e tubo de alumínio (furos de 2,5 - 5 pol.): -26°C - 204°C

Fluorocarbono e tubo composto (furos de 6 - 24 pol.): -26°C - 163°C

Construção especial:

Vedações Buna-N e tubo de aço (furos de todos os tamanhos): -29°C - 104°C

Fluorocarbono e tubo de aço (furos de todos os tamanhos): -26°C - 204°C

Vantagens:

- Pistão e vedações do pistão com tolerâncias ajustadas fornecem longa durabilidade e resistência à extrusão do vão do pistão.
- A tira de desgaste do pistão permite maior durabilidade da vedação e menor compressão.
- O mancal de haste de ferro fundido dúctil aumenta a durabilidade em aplicações de carga pesada.
- As hastes de fixação, parafuso superior e traseiro são fabricados com materiais resistentes à corrosão.
- A haste está aterrada e polida para que a vedação tenha a melhor durabilidade possível.
- As portas NPT são usinadas para o melhor fluxo de ar sem restrições. A localização da porta pode ser mudada girando qualquer uma das pontas em intervalos de 90 graus.

Peso*

Diâmetro do furo (pol.)	Diâmetro da haste (pol.)	A	B
		Peso a 0 ciclo (lb)	Peso por polegada do acionador GV (lb)
GV com cabeças e tubo de alumínio			
2,5	0,62	2,7	0,3
3,25	1,00	4,8	0,5
4	1,00	6,3	0,6
5	1,00	11,5	0,7
GV com cabeças de alumínio e tubo composto			
6	1,00	13,7	0,6
8	1,00	30,3	0,8
10	1,00	56,4	1,1
12	1,38	88,6	1,4
GV com cabeças de aço e tubo composto			
14	1,38	296,9	1,7
16	1,75	386,5	2,7
18	2,00	537,8	3,3
20	2,00	742,2	3,7
22	3,00	983,9	4,9
24	3,50	1359,3	5,8

Quadro de força

Tamanho do furo	Força de extensão teórica (lb)			
	Pressão de abastecimento (psi)			
	60	80	100	150
2,5	295	393	491	736
3,25	498	664	830	1244
4	754	1005	1257	1885
5	1178	1571	1963	2945
6	1696	2262	2827	4241
8	3016	4021	5027	7540
10	4712	6283	7854	11781
12	6786	9048	11310	16965
14	9236	12315	15394	23091
13	12064	16085	20106	30159
18	15268	20358	25447	38170
20	18850	25133	31416	47124
22	22808	30411	38013	57020
24	27143	36191	45239	67858

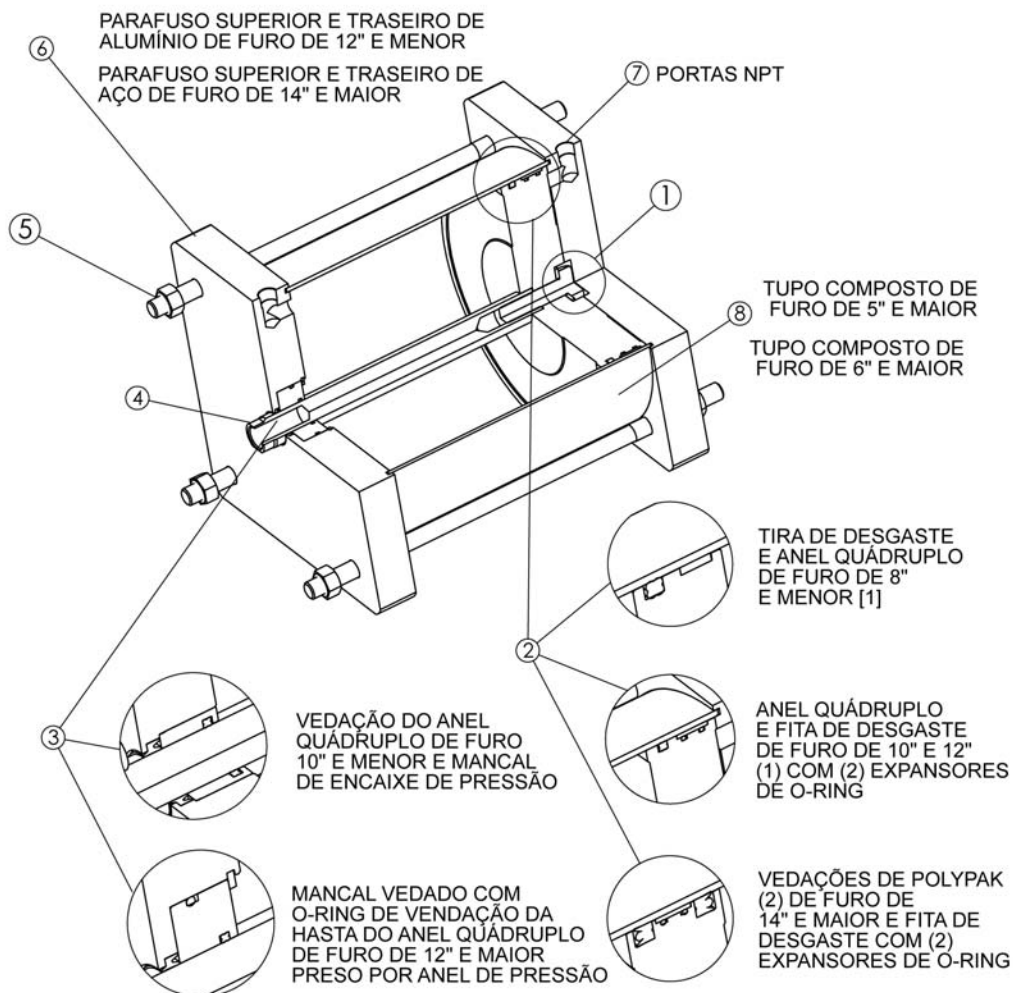
Diam. da haste	Força de retração teórica (lb)			
	Pressão de abastecimento (psi)			
	60	80	100	150
0,62	276	369	461	691
1,00	451	601	751	1127
1,00	707	942	1178	1767
1,00	1131	1508	1885	2827
1,00	1649	2199	2749	4123
1,00	2969	3958	4948	7422
1,00	4665	6220	7775	11663
1,38	6696	8928	1160	16740
1,38	9147	12195	15244	22866
1,75	11919	15893	19866	29798
2,00	15080	20106	25133	37699
2,00	18661	24881	31102	46653
3,00	22384	29845	37306	55960
3,50	26566	35421	44277	66415

*Peso total do cilindro (libras) = A + (B x ciclo)

Identificação das peças

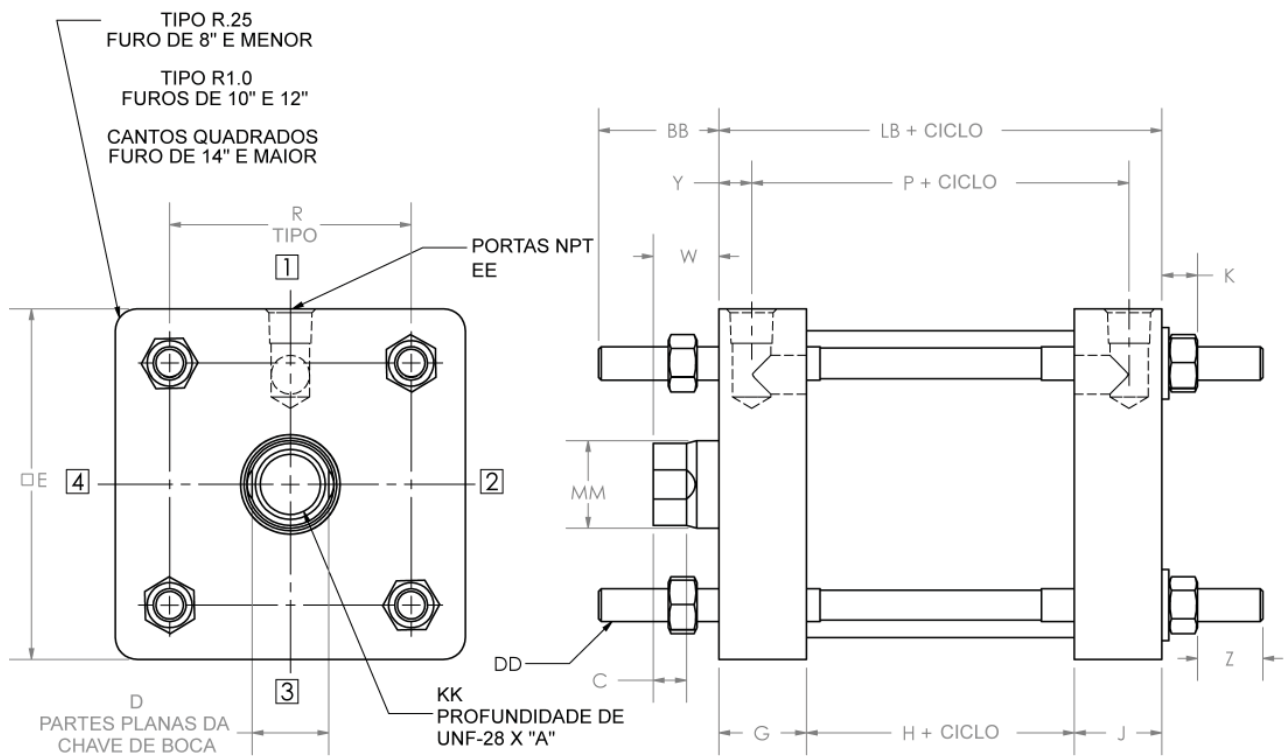
Número	Componente	Furo de 2,5 a 5 pol.	Furo de 6 a 12 pol.	Furo de 14 a 24 pol.
1	Pistão	Alumínio de alta resistência*	Alumínio de alta resistência*	Ferro fundido dúctil
2	Vedações do pistão	Anel quádruplo de Buna N	Anel quádruplo de Buna N	Vedações de Molythane Polypak
2	Tira de desgaste	PTFE reforçado com carbono	PTFE reforçado com carbono	PTFE reforçado com carbono
3	Mancal de haste	Ferro fundido dúctil	Ferro fundido dúctil	Ferro fundido dúctil
4	Haste	Liga de aço de alta resistência banhado a cromo duro	Liga de aço de alta resistência banhado a cromo duro	Liga de aço de alta resistência banhado a cromo duro
5	Haste de fixação e roscas	Liga de aço de alta resistência banhado a zinco	Liga de aço de alta resistência banhado a zinco	Liga de aço de alta resistência banhado a zinco
6	Parafuso superior e traseiro	Alumínio de alta resistência*	Alumínio de alta resistência*	Liga de aço
7	Portas	NPT	NPT	NPT
8	Tubo	Alumínio de alta resistência*	Composto reforçado de fibra	Composto reforçado de fibra

*Existe a disponibilidade de materiais de construção alternativos para obras nas quais o alumínio não é compatível.



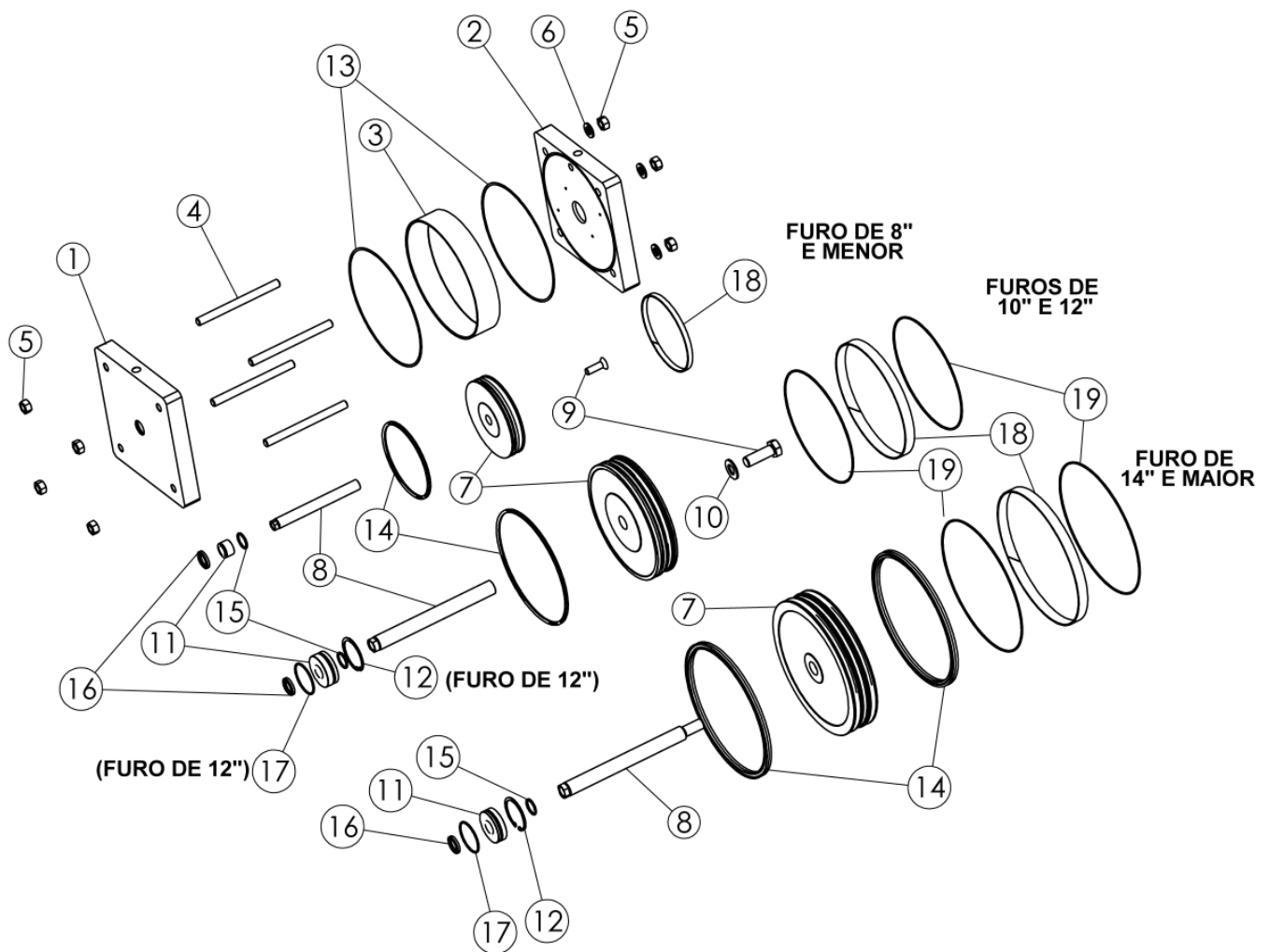
Dimensões da Série GV

Furo	A	C	D	E	G	H	J	K	P	R	W	Y	Z	BB	DD	EE	KK	LB	MM
2,5	0,75	0,25	0,50	3,00	1,00	0,75	1,00	0,32	1,99	2,19	0,62	0,38	0,56	1,12	0,31"-24	0,25"-18	0,44"-20	2,75	0,62
3,25	1,12	0,38	0,88	4,00	1,00	0,75	1,00	0,41	1,99	2,76	0,75	0,38	0,75	1,38	0,38"-24	0,25"-18	0,75"-16	2,75	1,00
4	1,12	0,38	0,88	4,50	1,00	1,00	1,00	0,41	2,12	3,32	0,75	0,44	0,75	1,38	0,37"-25	0,38"-18	0,75"-16	3,00	1,00
5	1,12	0,38	0,88	5,50	1,00	1,00	1,00	0,56	2,12	4,10	0,75	0,44	0,75	1,81	0,50"-20	0,38"-18	0,75"-16	3,00	1,00
6	1,12	0,38	0,88	6,50	1,00	1,25	1,00	0,56	2,38	4,88	0,88	0,44	0,75	1,81	0,50"-20	0,38"-18	0,75"-16	3,25	1,00
8	1,12	0,38	0,88	9,00	1,25	1,50	1,25	0,65	3,12	6,44	0,88	0,44	0,75	2,00	0,62"-18	0,38"-18	0,75"-16	4,00	1,00
10	1,12	0,38	0,88	11,00	1,50	2,00	1,50	0,80	3,88	7,92	1,00	0,56	1,00	2,25	0,75"-16	0,50"-14	0,75"-16	5,00	1,00
12	1,62	0,50	1,12	12,75	1,75	2,25	1,75	0,80	4,44	9,40	1,00	0,56	1,00	2,25	0,75"-16	0,50"-14	0,75"-16	5,75	1,38
14	1,62	0,50	1,12	14,75	1,50	2,67	1,50	0,78	4,29	10,90	1,00	0,69	1,12	2,50	0,88"-14	0,75"-14	1,00"-14	5,67	1,38
16	1,62	0,62	1,50	17,00	1,50	2,67	1,50	0,86	4,29	12,59	1,25	0,69	1,12	2,75	1,00"-14	0,75"-14	1,00"-14	5,67	1,75
18	2,25	0,75	1,69	19,00	1,75	2,67	1,75	1,00	4,29	14,14	1,50	0,94	1,25	3,25	1,12"-12	0,75"-14	1,50"-12	6,17	2,00
20	2,25	0,75	1,69	21,00	2,00	2,67	2,00	1,09	4,29	15,77	1,50	1,19	1,25	3,25	1,25"-12	0,75"-14	1,50"-12	6,67	2,00
22	3,50	0,75	2,62	23,00	2,00	3,50	2,00	1,09	5,12	17,15	2,25	1,19	1,25	3,50	1,25"-12	0,75"-14	2,25"-12	7,50	3,00
24	3,50	0,75	3,00	25,25	2,50	3,50	2,50	1,09	5,50	18,74	2,25	1,50	1,25	3,50	1,25"-12	0,75"-14	2,50"-12	8,50	3,50



Identificação das peças

- | | | |
|-----------------------------------|-------------------------------|--|
| 1. Parafuso de cabeça | 8. Haste do pistão | 15. Vedação da haste |
| 2. Parafuso traseiro | 9. Parafuso do pistão à haste | 16. Rascador de haste |
| 3. Tubo | 10. Arruela do pistão à haste | 17. O-ring do mancal de haste |
| 4. Hastes de fixação | 11. Mancal de haste | 18. Tira de desgaste do pistão |
| 5. Roscas das hastes de fixação | 12. Anel de retenção | 19. Expansor do o-ring da tira de desgaste |
| 6. Arruelas das hastes de fixação | 13. Vedações do tubo | |
| 7. Pistão | 14. Vedações do pistão | |



DIMENSÕES DOS CILINDROS (Duplo efeito/Pneumático)

Figuras 37, 37L, 44, 45, 100, 105, 134

GÁS E FLUIDO TRANSPARENTE

Válvula Tamanho (polegadas)	Cil. Ar Abastecimento Pressão (psi)	Diferencial da pressão da linha (psid)													
		5	10	20	30	40	50	60	70	80	90	100	125	150	
2	100	2 1/2	2 1/2	2 1/2	2 1/2	2 1/2	2 1/2	2 1/2	2 1/2	2 1/2	2 1/2	2 1/2	2 1/2	2 1/2	
	80	2 1/2	2 1/2	2 1/2	2 1/2	2 1/2	2 1/2	2 1/2	2 1/2	2 1/2	2 1/2	2 1/2	2 1/2	2 1/2	
	60	2 1/2	2 1/2	2 1/2	2 1/2	2 1/2	2 1/2	2 1/2	2 1/2	2 1/2	2 1/2	2 1/2	2 1/2	2 1/2	
	40	2 1/2	2 1/2	2 1/2	2 1/2	2 1/2	2 1/2	2 1/2	2 1/2	2 1/2	2 1/2	2 1/2	2 1/2	3 1/4	
3	100	2 1/2	2 1/2	2 1/2	2 1/2	2 1/2	2 1/2	2 1/2	2 1/2	2 1/2	2 1/2	2 1/2	2 1/2	3 1/4	
	80	2 1/2	2 1/2	2 1/2	2 1/2	2 1/2	2 1/2	2 1/2	2 1/2	2 1/2	2 1/2	2 1/2	3 1/4	3 1/4	
	60	2 1/2	2 1/2	2 1/2	2 1/2	2 1/2	2 1/2	2 1/2	2 1/2	3 1/4	3 1/4	3 1/4	4	4	
	40	2 1/2	2 1/2	2 1/2	3 1/4	3 1/4	3 1/4	3 1/4	3 1/4	3 1/4	3 1/4	4	4	4	
4	100	2 1/2	2 1/2	2 1/2	2 1/2	2 1/2	2 1/2	2 1/2	2 1/2	2 1/2	3 1/4	3 1/4	3 1/4	3 1/4	
	80	2 1/2	2 1/2	2 1/2	2 1/2	2 1/2	2 1/2	3 1/4	3 1/4	3 1/4	3 1/4	3 1/4	4	4	
	60	2 1/2	2 1/2	2 1/2	3 1/4	3 1/4	3 1/4	3 1/4	3 1/4	3 1/4	4	4	4	5	
	40	3 1/4	3 1/4	3 1/4	3 1/4	4	4	4	4	4	4	4	5	5	
6	100	2 1/2	2 1/2	2 1/2	3 1/4	3 1/4	3 1/4	3 1/4	4	4	4	4	5	5	
	80	2 1/2	2 1/2	3 1/4	3 1/4	3 1/4	4	4	4	4	4	5	5	5	
	60	3 1/4	3 1/4	3 1/4	4	4	4	4	5	5	5	5	6	6	
	40	4	4	4	5	5	5	5	6	6	6	6	8*	8*	
8	100	2 1/2	3 1/4	3 1/4	3 1/4	4	4	4	5	5	5	5	6	6	
	80	3 1/4	3 1/4	4	4	4	5	5	5	5	5	6	6	8*	
	60	3 1/4	4	4	5	5	5	5	6	6	6	6	8*	8	
	40	4	5	5	5	6	6	8*	8*	8*	8*	8	10	10	
10	100	3 1/4	3 1/4	4	4	5	5	5	6	6	6	6	8*	8*	
	80	3 1/4	4	4	5	5	5	6	6	6	8*	8*	8	8	
	60	4	4	5	5	6	6	8*	8*	8*	8*	8	10	10	
	40	5	5	6	6	8*	8*	8	8	10	10	10	10	12	
12	100	3 1/4	4	4	5	5	6	6	6	8*	8*	8*	8	10	
	80	4	4	5	5	6	6	8*	8*	8*	8	8	10	10	
	60	5	5	6	6	8*	8*	8	8	10	10	10	10	12	
	40	5	6	8*	8*	8	10	10	10	10	12	12	12	14	
14	100	4	4	5	5	6	6	8*	8*	8	8	8	10	10	
	80	4	5	5	6	8*	8*	8*	8	8	10	10	10	12	
	60	5	5	6	8*	8*	8	10	10	10	10	10	12	14	
	40	6	6	8*	8	10	10	10	12	12	12	14	14	16	
16	100	4	5	5	6	8*	8*	8	8	8	10	10	10	12	
	80	5	5	6	8*	8*	8	8	10	10	10	10	12	14	
	60	5	6	8*	8	8	10	10	10	12	12	12	14	14	
	40	6	8*	8	10	10	12	12	12	14	14	14	16	18	
18	100	5	5	6	8*	8*	8	8	10	10	10	10	12	12	
	80	5	6	8*	8*	8	10	10	10	10	12	12	14	14	
	60	6	6	8*	8	10	10	12	12	12	12	14	14	16	
	40	8*	8	10	10	12	12	14	14	14	16	16	18	20	
20	100	5	5	6	8*	8	10	10	10	10	12	12	12	14	
	80	5	6	8*	8	10	10	10	12	12	12	14	14	16	
	60	6	8*	8	10	10	12	12	12	14	14	14	16	18	
	40	8*	8	10	12	12	14	14	16	16	18	18	20	22	
24	100	6	6	8*	8	10	10	12	12	12	14	14	16	16	
	80	6	8*	8	10	10	12	12	14	14	14	16	16	18	
	60	8*	8	10	12	12	14	14	16	16	16	18	20	22	
	40	8	10	12	14	14	16	18	18	20	20	22	24	—	
30	100	6	8*	10	10	12	12	14	14	16	16	16	18	20	
	80	8*	8	10	12	12	14	16	16	18	18	18	20	22	
	60	8	10	12	14	14	16	18	18	20	20	22	24	—	
	40	10	12	14	16	18	20	20	22	24	24	—	—	—	
36	100	8*	8	10	12	14	14	16	18	18	20	20	22	24	
	80	8	10	12	14	16	16	18	20	20	22	22	24	—	
	60	10	12	14	16	18	18	20	22	24	24	—	—	—	
	40	12	14	16	18	22	24	24	—	—	—	—	—	—	

Para dimensões de cilindro para outros números de válvula, entre em contato com a fábrica.

Obs.: para serviço de sólidos secos, entre em contato com a fábrica para saber sobre dimensões.

Obs.: esse quadro de dimensões não é para calcular condições extremas de serviço. Se tiver dúvidas, não use este quadro, entre em contato com a fábrica.

* A fábrica estoca cilindros de 8". Porém, em situações de volume grande e preços muito competitivos que não precisam de envio rápido (ex.: projetos), também pode ser usado um de 7" um pouco menos caro. Consulte a fábrica.

DIMENSÕES DOS CILINDROS (Duplo efeito/Pneumático)

Figuras 37, 37L, 44, 45, 100, 105, 134

SERVIÇO DE LAMA

Válvula Tamanho (polegadas)	Cil. Ar Abastecimento Pressão (psi)	Diferencial da pressão da linha (psid)												
		5	10	20	30	40	50	60	70	80	90	100	125	150
2	100	2½	2½	2½	2½	2½	2½	2½	2½	2½	2½	2½	2½	2½
	80	2½	2½	2½	2½	2½	2½	2½	2½	2½	2½	2½	2½	3¼
	60	2½	2½	2½	2½	2½	2½	2½	2½	2½	2½	2½	3¼	3¼
	40	2½	2½	2½	2½	2½	2½	2½	3¼	3¼	3¼	3¼	4	4
3	100	2½	2½	2½	2½	2½	2½	2½	2½	2½	2½	3¼	3¼	3¼
	80	2½	2½	2½	2½	2½	2½	2½	3¼	3¼	3¼	3¼	4	4
	60	2½	2½	2½	2½	3¼	3¼	3¼	3¼	4	4	4	4	5
	40	2½	2½	3¼	3¼	3¼	4	4	4	4	4	5	5	5
4	100	2½	2½	2½	2½	2½	3¼	3¼	3¼	3¼	3¼	4	4	5
	80	2½	2½	2½	3¼	3¼	3¼	3¼	4	4	4	4	5	5
	60	2½	2½	3¼	3¼	3¼	4	4	4	4	5	5	5	6
	40	3¼	3¼	4	4	4	5	5	5	5	5	6	6	8*
6	100	2½	2½	3¼	3¼	4	4	4	5	5	5	5	6	6
	80	2½	3¼	3¼	4	4	5	5	5	5	6	6	6	8*
	60	3¼	3¼	4	4	5	5	5	6	6	6	8*	8*	8
	40	4	4	5	5	6	6	8*	8*	8*	8	8	10	10
8	100	3¼	3¼	4	4	5	5	5	6	6	6	8*	8*	8
	80	3¼	4	4	5	5	6	6	6	8*	8*	8*	8	10
	60	4	4	5	5	6	6	8*	8*	8	8	8	10	10
	40	5	5	6	8*	8*	8	8	10	10	10	10	12	12
10	100	3¼	4	5	5	6	6	8*	8*	8*	8	8	10	10
	80	4	4	5	6	6	8*	8*	8	8	10	10	10	12
	60	4	5	6	8*	8*	8	8	10	10	10	10	12	12
	40	5	6	8*	8	10	10	10	10	12	12	12	14	16
12	100	4	4	5	6	8*	8*	8	8	10	10	10	12	12
	80	4	5	6	8*	8*	8	10	10	10	10	12	12	14
	60	5	6	8*	8	8	10	10	10	12	12	12	14	16
	40	6	8*	8	10	10	12	12	14	14	14	16	16	18
14	100	4	5	6	8*	8	8	10	10	10	10	12	12	14
	80	5	5	8*	8*	8	10	10	10	12	12	12	14	16
	60	5	6	8*	10	10	10	12	12	14	14	14	16	18
	40	6	8*	10	10	12	14	14	14	16	16	18	20	22
16	100	5	5	8*	8	8	10	10	12	12	12	12	14	16
	80	5	6	8*	8	10	10	10	12	12	14	14	16	18
	60	6	8*	8	10	12	12	14	14	14	16	16	18	20
	40	8*	8	10	12	14	14	16	16	18	18	20	22	24
18	100	5	6	8*	8	10	10	12	12	14	14	14	16	18
	80	6	8*	8	10	10	12	12	14	14	16	16	18	20
	60	6	8*	10	12	12	14	14	16	16	18	18	20	22
	40	8	10	12	14	14	16	18	18	20	20	22	24	—
20	100	5	6	8	10	10	12	12	14	14	14	16	18	18
	80	6	8*	10	10	12	14	14	14	16	16	18	20	22
	60	8*	8	10	12	14	14	16	18	18	20	20	22	24
	40	8	10	12	14	16	18	20	20	22	24	24	—	—
24	100	6	8*	10	12	12	14	14	16	16	18	18	20	22
	80	8*	8	10	12	14	16	16	18	18	20	20	22	—
	60	8	10	12	14	16	18	18	20	22	22	24	—	—
	40	10	12	14	18	20	22	22	24	—	—	—	—	—
30	100	8*	10	12	14	16	16	18	20	20	22	22	—	—
	80	8	10	12	16	18	18	20	22	24	24	—	—	—
	60	10	12	14	18	20	22	24	24	—	—	—	—	—
	40	12	14	18	20	24	—	—	—	—	—	—	—	—
36	100	8	10	14	16	18	20	22	24	24	—	—	—	—
	80	10	12	16	18	20	22	24	—	—	—	—	—	—
	60	12	14	18	20	24	—	—	—	—	—	—	—	—
	40	14	16	22	24	—	—	—	—	—	—	—	—	—

Para dimensões de cilindro para outros números de válvula, entre em contato com a fábrica.

Obs.: para serviço de sólidos secos, entre em contato com a fábrica para saber sobre dimensões.

Obs.: esse quadro de dimensões não é para calcular condições extremas de serviço. Se tiver dúvidas, não use este quadro, entre em contato com a fábrica.

* A fábrica estoca cilindros de 8". Porém, em situações de volume grande e preços muito competitivos que não precisam de envio rápido (ex.: projetos), também pode ser usado um de 7" um pouco menos caro. Consulte a fábrica.

DIMENSÕES DOS CILINDROS (Duplo efeito/Pneumático)

Figura F39

LAMA/SÓLIDOS

Válvula Tamanho (polegadas)	Cil. Ar Abastecimento Pressão (psi)	Diferencial da pressão da linha (psid)												
		5	10	20	30	40	50	60	70	80	90	100	125	150
2	100	2½	2½	2½	2½	2½	2½	2½	2½	2½	2½	2½	2½	3¼
	80	2½	2½	2½	2½	2½	2½	2½	2½	2½	2½	2½	2½	3¼
	60	2½	2½	2½	2½	2½	2½	2½	2½	2½	3¼	3¼	3¼	4
	40	3¼	3¼	3¼	3¼	3¼	3¼	3¼	3¼	3¼	4	4	4	5
3	100	2½	2½	2½	2½	2½	2½	3¼	3¼	3¼	3¼	3¼	4	4
	80	2½	2½	2½	3¼	3¼	3¼	3¼	3¼	3¼	3¼	4	4	4
	60	3¼	3¼	3¼	3¼	3¼	3¼	4	4	4	4	4	5	5
	40	3¼	4	4	4	4	4	5	5	5	5	5	6	6
4	100	2½	2½	3¼	3¼	3¼	3¼	3¼	4	4	4	4	5	5
	80	3¼	3¼	3¼	3¼	4	4	4	4	4	4	5	5	5
	60	3¼	3¼	4	4	4	4	5	5	5	5	5	6	6
	40	4	4	5	5	5	5	5	6	6	6	6	8*	8*
6	100	3¼	3¼	4	4	4	5	5	5	5	5	6	6	8*
	80	4	4	4	5	5	5	5	6	6	6	6	8*	8*
	60	4	4	5	5	5	6	6	6	8*	8*	8*	8	8
	40	5	5	6	6	8*	8*	8*	8	8	8	8	10	10
8	100	4	4	5	5	5	6	6	6	6	8*	8*	8	8
	80	4	5	5	5	6	6	8*	8*	8*	8*	8	10	10
	60	5	5	6	6	8*	8*	8*	8	8	10	10	10	12
	40	6	6	8*	8*	8	10	10	10	10	10	12	12	14
10	100	4	5	5	6	6	8*	8*	8*	8	8	8	10	10
	80	5	5	6	6	8*	8*	8	8	10	10	10	10	12
	60	5	6	8*	8*	8	8	10	10	10	10	12	12	14
	40	8*	8*	8	10	10	10	12	12	12	12	14	14	16
12	100	5	5	6	8*	8*	8	8	10	10	10	10	12	12
	80	5	6	8*	8*	8	8	10	10	10	10	12	12	14
	60	6	8*	8*	8	10	10	10	10	12	12	14	14	16
	40	8*	8	10	10	12	12	14	14	14	16	16	18	20
14	100	5	6	8*	8*	8	10	10	10	10	12	12	14	14
	80	6	6	8*	8	10	10	10	12	12	14	14	14	16
	60	8*	8*	8	10	10	12	12	14	14	14	14	16	18
	40	8	10	10	12	12	14	14	16	16	18	18	20	22
16	100	6	6	8*	8	10	10	10	12	12	12	14	14	16
	80	6	8*	8	10	10	12	12	12	14	14	14	16	18
	60	8*	8	10	10	12	12	14	14	16	16	16	18	20
	40	10	10	12	14	14	16	16	18	18	20	20	22	—
18	100	6	8*	8	10	10	12	12	12	14	14	14	16	18
	80	8*	8	10	10	12	12	14	14	14	16	16	18	20
	60	8	10	10	12	14	14	16	16	18	18	18	20	22
	40	10	10	12	14	16	18	18	20	20	22	22	—	—
20	100	8*	8*	10	10	12	12	14	14	14	16	16	18	20
	80	8*	8	10	12	12	14	14	16	16	18	18	20	22
	60	8	10	12	12	14	16	16	18	18	20	20	22	—
	40	10	12	14	16	18	18	20	22	22	—	—	—	—
24	100	8*	8	10	12	14	14	16	16	18	18	18	22	22
	80	8	10	12	14	14	16	18	18	20	20	22	—	—
	60	10	12	14	16	16	18	20	20	22	—	—	—	—
	40	12	14	16	18	20	22	—	—	—	—	—	—	—
30	100	8	10	12	14	16	18	18	20	22	—	—	—	—
	80	10	12	14	16	18	20	20	22	—	—	—	—	—
	60	12	12	16	18	20	22	—	—	—	—	—	—	—
	40	14	16	20	22	—	—	—	—	—	—	—	—	—
36	100	10	12	14	16	18	20	22	—	—	—	—	—	—
	80	12	14	16	18	20	22	—	—	—	—	—	—	—
	60	12	14	18	22	—	—	—	—	—	—	—	—	—
	40	16	16	18	22	—	—	—	—	—	—	—	—	—

Para dimensões de cilindro para outros números de válvula, entre em contato com a fábrica.

Obs.: para serviço de sólidos secos, entre em contato com a fábrica para saber sobre dimensões.

Obs.: esse quadro de dimensões não é para calcular condições extremas de serviço. Se tiver dúvidas, não use este quadro, entre em contato com a fábrica.

* A fábrica estoca cilindros de 8". Porém, em situações de volume grande e preços muito competitivos que não precisam de envio rápido (ex.: projetos), também pode ser usado um de 7" um pouco menos caro. Consulte a fábrica.

DIMENSÕES DOS CILINDROS (Duplo efeito/Pneumático)

Figura C67

**SERVIÇO DE GÁS, FLUIDO
TRANSPARENTE OU LAMA**

Válvula Tamanho (polegadas)	Cil. Ar Abastecimento Pressão (psi)	Diferencial da pressão da linha (psid)													
		5	10	20	30	40	50	60	70	80	90	100	125	150	
2	100	3/4	3/4	3/4	3/4	3/4	3/4	3/4	3/4	3/4	3/4	3/4	3/4	3/4	
	80	4	4	4	4	4	4	4	4	4	4	4	4	4	
	60	4	4	4	4	4	4	4	4	4	4	4	4	4	
	40	5	5	5	5	5	5	5	5	5	5	5	5	5	
3	100	4	4	4	4	4	4	4	4	4	4	4	4	4	
	80	4	4	4	4	4	4	4	4	4	4	4	4	4	
	60	5	5	5	5	5	5	5	5	5	5	5	5	5	
	40	6	6	6	6	6	6	6	6	6	6	6	6	6	
4	100	4	4	4	4	4	4	4	4	4	4	4	4	4	
	80	5	5	5	5	5	5	5	5	5	5	5	5	5	
	60	5	5	5	5	5	5	5	5	5	5	5	5	5	
	40	6	6	6	6	6	6	6	6	6	6	6	6	6	
6	100	5	5	5	5	5	5	5	5	5	5	5	5	5	
	80	5	5	5	5	5	5	5	5	5	5	5	5	5	
	60	6	6	6	6	6	6	6	6	6	6	6	6	6	
	40	8*	8*	8*	8*	8*	8*	8*	8*	8*	8*	8*	8*	8*	
8	100	5	5	5	5	5	5	5	5	5	5	5	6	6	
	80	6	6	6	6	6	6	6	6	6	6	6	6	8*	
	60	8*	8*	8*	8*	8*	8*	8*	8*	8*	8*	8*	8*	8	
	40	8	8	8	8	8	8	8	8	8	8	8	10	10	
10	100	6	6	6	6	6	6	6	6	6	6	6	8*	8*	
	80	8*	8*	8*	8*	8*	8*	8*	8*	8*	8*	8*	8	8	
	60	8*	8*	8*	8*	8*	8*	8*	8*	8*	8*	8	10	10	
	40	10	10	10	10	10	10	10	10	10	10	10	10	12	
12	100	6	6	6	6	6	6	6	6	8*	8*	8*	8	10	
	80	8*	8*	8*	8*	8*	8*	8*	8*	8*	8	8	10	10	
	60	8	8	8	8	8	8	8	8	8	10	10	10	12	
	40	10	10	10	10	10	10	10	10	10	12	12	12	14	
14	100	8*	8*	8*	8*	8*	8*	8*	8*	8	8	8	10	10	
	80	8	8	8	8	8	8	8	8	8	10	10	10	12	
	60	10	10	10	10	10	10	10	10	10	10	10	12	14	
	40	12	12	12	12	12	12	12	12	12	12	14	14	16	
16	100	8*	8*	8*	8*	8*	8*	8	8	8	10	10	10	12	
	80	8	8	8	8	8	8	8	10	10	10	10	12	12	
	60	10	10	10	10	10	10	10	10	12	12	12	14	14	
	40	12	12	12	12	12	12	12	12	14	14	14	16	18	
18	100	8	8	8	8	8	8	8	10	10	10	10	12	12	
	80	10	10	10	10	10	10	10	10	10	12	12	14	14	
	60	10	10	10	10	10	10	10	12	12	12	14	14	16	
	40	12	12	12	12	12	12	14	14	14	16	16	18	20	
20	100	8	8	8	8	8	10	10	10	10	12	12	12	14	
	80	10	10	10	10	10	10	10	12	12	12	14	14	16	
	60	10	10	10	10	10	12	12	12	14	14	14	16	18	
	40	14	14	14	14	14	14	14	16	16	18	18	20	22	
24	100	10	10	10	10	10	10	12	12	12	14	14	16	16	
	80	10	10	10	10	10	12	12	14	14	14	16	16	18	
	60	12	12	12	12	12	14	14	16	16	16	18	20	22	
	40	14	14	14	14	14	16	18	18	20	20	22	24	—	
30	100	12	12	12	12	12	12	14	14	16	16	16	18	20	
	80	12	12	12	12	12	14	16	16	18	18	18	20	22	
	60	14	14	14	14	14	14	16	18	18	20	20	22	24	
	40	18	18	18	18	18	18	20	20	22	24	24	—	—	
36	100	14	14	14	14	14	14	16	18	18	20	20	22	24	
	80	14	14	14	14	16	16	18	20	20	22	22	24	—	
	60	18	18	18	18	18	18	20	22	24	24	—	—	—	
	40	20	20	20	20	20	22	24	24	—	—	—	—	—	

Para dimensões de cilindro para outros números de válvula, entre em contato com a fábrica.

Obs.: para serviço de sólidos secos, entre em contato com a fábrica para saber sobre dimensões.

Obs.: esse quadro de dimensões não é para calcular condições extremas de serviço. Se tiver dúvidas, não use este quadro, entre em contato com a fábrica.

* A fábrica estoca cilindros de 8". Porém, em situações de volume grande e preços muito competitivos que não precisam de envio rápido (ex.: projetos), também pode ser usado um de 7" um pouco menos caro. Consulte a fábrica.

DIMENSÕES DOS CILINDROS (Duplo efeito/Pneumático)

Figuras C33, C133, F33, F133

Válvula Tamanho (polegadas)	Cil. Ar Abastecimento Pressão (psi)	Diferencial da pressão da linha (psid)
		0 - 150
2	100	4
	80	4
	60	5
	40	6
3	100	4
	80	5
	60	5
	40	6
4	100	5
	80	5
	60	6
	40	8*
6	100	5
	80	6
	60	8*
	40	8
8	100	6
	80	8*
	60	8
	40	10
10	100	8*
	80	8
	60	10
	40	10
12	100	8
	80	10
	60	10
	40	12
14	100	8
	80	10
	60	12
	40	14
16	100	10
	80	10
	60	12
	40	14
18	100	10
	80	12
	60	14
	40	16
20	100	12
	80	14
	60	16
	40	18
24	100	14
	80	16
	60	18
	40	22
30	100	18
	80	20
	60	24
	40	—
36	100	20
	80	24
	60	—
	40	—

Para dimensões de cilindro para outros números de válvula, entre em contato com a fábrica.

Obs.: para serviço de sólidos secos, entre em contato com a fábrica para saber sobre dimensões.

Obs.: esse quadro de dimensões não é para calcular condições extremas de serviço. Se tiver dúvidas, não use este quadro, entre em contato com a fábrica.

* A fábrica estoca cilindros de 8". Porém, em situações de volume grande e preços muito competitivos que não precisam de envio rápido (ex.: projetos), também pode ser usado um de 7" um pouco menos caro. Consulte a fábrica.

DIMENSÕES DOS CILINDROS (Duplo efeito/Pneumático)

XS150

Tamanho da válvula polegadas (DN)	Cil. Ar Abasquecimento psi (bar)	Pressão diferencial - PSI (bar)														
		0-40 (0,2,8)	50 (3,5)	60 (4,1)	70 (4,8)	80 (5,5)	90 (6,2)	100 (6,9)	125 (8,6)	150 (10)	175 (12,1)	200 (13,8)	225 (15,5)	250 (17,2)	275 (19)	285 (19,7)
2 (50)	100 (6,9)	4**	4**	4**	4**	4**	4**	4**	4**	4**	4**	4**	4**	4**	4**	4**
	80 (5,5)	4	4	4	4	4	4	4	4	4	4	4	4	4	4	4
	60 (4,1)	4	4	4	4	4	4	4	4	4	4	4	4	4	4	4
	40 (2,8)	CF	CF	CF	CF	CF	CF	CF	CF	CF	CF	CF	CF	CF	CF	CF
3 (80)	100 (6,9)	5**	5**	5**	5**	5**	5**	5**	5**	5**	5**	5**	5**	5**	5**	5**
	80 (5,5)	5**	5**	5**	5**	5**	5**	5**	5**	5**	5**	5**	5**	5**	5**	5**
	60 (4,1)	5	5	5	5	5	5	5	5	5	5	5	5	5	5	5
	40 (2,8)	6	6	6	6	6	6	6	6	6	6	6	6	6	6	6
4 (100)	100 (6,9)	5**	5**	5**	5**	5**	5**	5**	5**	5**	5**	5**	5	5	5	5
	80 (5,5)	5	5	5	5	5	5	5	5	5	5	5	5	5	5	5
	60 (4,1)	5	5	5	5	5	5	5	5	5	5	5	5	6	6	6
	40 (2,8)	6	6	6	6	6	6	6	6	6	6	6	CF	CF	CF	CF
6 (150)	100 (6,9)	5	5	5	5	5	5	5	5	5	5	5	6	6	6	6
	80 (5,5)	5	5	5	5	5	5	5	5	5	5	5	6	6	8*	8*
	60 (4,1)	6	6	6	6	6	6	6	6	6	6	6	8*	8*	8*	8*
	40 (2,8)	8*	8*	8*	8*	8*	8*	8*	8*	8*	8*	8*	8*	8*	CF	CF
8 (200)	100 (6,9)	6**	6**	6**	6**	6**	6**	6**	6**	6	6	8*	8*	8*	8*	8*
	80 (5,5)	6	6	6	6	6	6	6	6	6	8*	8*	8	8	10	10
	60 (4,1)	8*	8*	8*	8*	8*	8*	8*	8*	8*	8	8	10	10	10	10
	40 (2,8)	8	8	8	8	8	8	8	8	10	10	10	CF	CF	CF	CF
10 (250)	100 (6,9)	8**	8**	8**	8**	8**	8**	8**	8**	8**	8	8	10	10	10	10
	80 (5,5)	8**	8**	8**	8**	8**	8**	8**	8**	8	8	10	10	10	14	14**
	60 (4,1)	8**	8**	8**	8**	8**	8**	8**	8	10	10	10	14**	14**	14	14
	40 (2,8)	10	10	10	10	10	10	10	10	10	14**	14**	14	14	14	CF
12 (300)	100 (6,9)	8**	8**	8**	8**	8**	8**	8**	8	10	10	10	10	14**	14**	14**
	80 (5,5)	8**	8**	8**	8**	8**	8**	8	8	10	10	10	14**	14**	14	14
	60 (4,1)	8	8	8	8	8	8	10	10	10	14**	14**	14	14	14	16
	40 (2,8)	10	10	10	10	10	14**	14**	14**	14	14	16	16	CF	CF	CF
14 (350)	100 (6,9)	8**	8**	8**	8**	8	8	8	10	10	12	12	14	14	14	14
	80 (5,5)	8	8	8	8	8	8	10	10	10	12	12	14	14	14	16
	60 (4,1)	10	10	10	10	10	10	10	10	12	14	14	14	16	16	CF
	40 (2,8)	12	12	12	12	12	12	14	14	16	16	CF	CF	CF	CF	CF
16 (400)	100 (6,9)	8**	8**	8	8	8	10	10	10	10	12	12	14	14	14	16
	1680 (5,5)	8	8	8	10	10	10	10	10	12	12	14	14	16	16	CF
	60 (4,1)	10	10	10	10	12	12	12	12	14	14	16	CF	CF	CF	CF
	40 (2,8)	12	12	12	12	14	14	14	16	CF	CF	CF	CF	CF	CF	CF
18 (450)	100 (6,9)	8	8	8	10	10	10	10	10	12	12	14	14	16	16	CF
	80 (5,5)	10	10	10	10	10	10	12	12	14	14	16	16	CF	CF	CF
	60 (4,1)	10	10	12	12	12	12	14	14	16	16	CF	CF	CF	CF	CF
	40 (2,8)	12	12	14	14	14	16	16	CF	CF	CF	CF	CF	CF	CF	CF
20 (500)	100 (6,9)	10**	10	10	10	10	12	12	12	14	16	16	18	18	18	18
	80 (5,5)	10	10	10	12	12	12	14	14	16	16	18	18	CF	CF	CF
	60 (4,1)	10	12	12	12	14	14	14	16	18	18	CF	CF	CF	CF	CF
	40 (2,8)	14	14	14	16	16	18	18	CF	CF	CF	CF	CF	CF	CF	CF
24 (600)	100 (6,9)	10	10	12	12	12	14	14	16	16	18	18	CF	CF	CF	CF
	80 (5,5)	10	12	12	14	14	14	16	16	18	18	CF	CF	CF	CF	CF
	60 (4,1)	12	14	14	16	16	16	18	CF	CF	CF	CF	CF	CF	CF	CF
	40 (2,8)	14	16	18	18	CF	CF	CF	CF	CF	CF	CF	CF	CF	CF	CF

CF = Consulte a fábrica

* O cilindro está desproporcionado. É necessário um cilindro de 7", porém, a fábrica estoca cilindros de 8".

** Combinação válvula-cilindro padrão de fábrica (Obs.: cilindro ligeiramente desproporcionado).

DIMENSÕES DOS CILINDROS (Duplo efeito/Pneumático)

SERVIÇO DE FLUIDO
TRANSPARENTE,
GÁS OU LAMA

XS150-ULV

Tamanho da válvula polegadas (DN)	Cil. Ar Abastecimento psi (bar)	Pressão diferencial - PSI (bar)								
		0-40 (0-2,8)	50 (3,5)	60 (4,1)	70 (4,8)	80 (5,5)	90 (6,2)	100 (6,9)	125 (8,6)	150 (10)
2 (50)	100 (6,9)	4**	4**	4**	4**	4**	4**	4**	4**	4**
	80 (5,5)	4	4	4	4	4	4	4	4	4
	60 (4,1)	4	4	4	4	4	4	4	4	4
	40 (2,8)	CF	CF	CF	CF	CF	CF	CF	CF	CF
3 (80)	100 (6,9)	5**	5**	5**	5**	5**	5**	5**	5**	5**
	80 (5,5)	5**	5**	5**	5**	5**	5**	5**	5**	5**
	60 (4,1)	5	5	5	5	5	5	5	5	5
	40 (2,8)	6	6	6	6	6	6	6	6	6
4 (100)	100 (6,9)	5**	5**	5**	5**	5**	5**	5**	5**	5**
	80 (5,5)	5	5	5	5	5	5	5	5	5
	60 (4,1)	5	5	5	5	5	5	5	5	5
	40 (2,8)	6	6	6	6	6	6	6	6	6
6 (150)	100 (6,9)	5	5	5	5	5	5	5	5	5
	80 (5,5)	5	5	5	5	5	5	5	5	5
	60 (4,1)	6	6	6	6	6	6	6	6	6
	40 (2,8)	8*	8*	8*	8*	8*	8*	8*	8*	8*
8 (200)	100 (6,9)	6**	6**	6**	6**	6**	6**	6**	6**	6**
	80 (5,5)	6	6	6	6	6	6	6	6	8*
	60 (4,1)	8*	8*	8*	8*	8*	8*	8*	8*	8
	40 (2,8)	8	8	8	8	8	8	8	10	10
10 (250)	100 (6,9)	8**	8**	8**	8**	8**	8**	8**	8**	8**
	80 (5,5)	8**	8**	8**	8**	8**	8**	8**	8	8
	60 (4,1)	8**	8**	8**	8**	8**	8**	8	10	10
	40 (2,8)	10	10	10	10	10	10	10	10	14**
12 (300)	100 (6,9)	8**	8**	8**	8**	8**	8**	8**	8	10
	80 (5,5)	8**	8**	8**	8**	8**	8	8	10	10
	60 (4,1)	8	8	8	8	8	10	10	10	14**
	40 (2,8)	10	10	10	10	10	14**	14**	14**	14
14 (350)	100 (6,9)	8**	8**	8**	8**	8	8	8	10	10
	80 (5,5)	8	8	8	8	8	10	10	10	12
	60 (4,1)	10	10	10	10	10	10	10	10	12
	40 (2,8)	12	12	12	12	12	12	14	14	16
16 (400)	100 (6,9)	8**	8**	8	8	8	10	10	10	12
	1680 (5,5)	8	8	8	10	10	10	10	10	12
	60 (4,1)	10	10	10	10	12	12	12	14	14
	40 (2,8)	12	12	12	12	14	14	14	16	CF
18 (450)	100 (6,9)	8	8	8	10	10	10	10	12	12
	80 (5,5)	10	10	10	10	10	10	12	12	14
	60 (4,1)	10	10	12	12	12	12	14	14	16
	40 (2,8)	12	12	14	14	14	16	16	CF	CF
20 (500)	100 (6,9)	10**	10	10	10	10	10	12	12	14
	80 (5,5)	10	10	10	12	12	12	14	14	16
	60 (4,1)	10	12	12	12	14	14	14	16	18
	40 (2,8)	14	14	14	16	16	18	18	CF	CF
24 (600)	100 (6,9)	10	10	12	12	12	14	14	16	16
	80 (5,5)	10	12	12	14	14	14	16	16	18
	60 (4,1)	12	14	14	16	16	16	18	CF	CF
	40 (2,8)	14	16	18	18	CF	CF	CF	CF	CF

CF = Consulte a fábrica

* O cilindro está desproporcionado. É necessário um cilindro de 7", porém, a fábrica estoca cilindros de 8".

** Combinação válvula-cilindro padrão de fábrica (Obs.: cilindro ligeiramente desproporcionado).



ENGINEERED FOR LIFE

Engineered Valves, LLC
1110 Bankhead Ave
Amory, MS 38821
662.256.7185
www.engvalves.com

© 2012 ITT Engineered Valves, LLC

Form GV-pt_BR